



# STORAGE 10.0 Pb

## SOLARSTROMSPEICHER

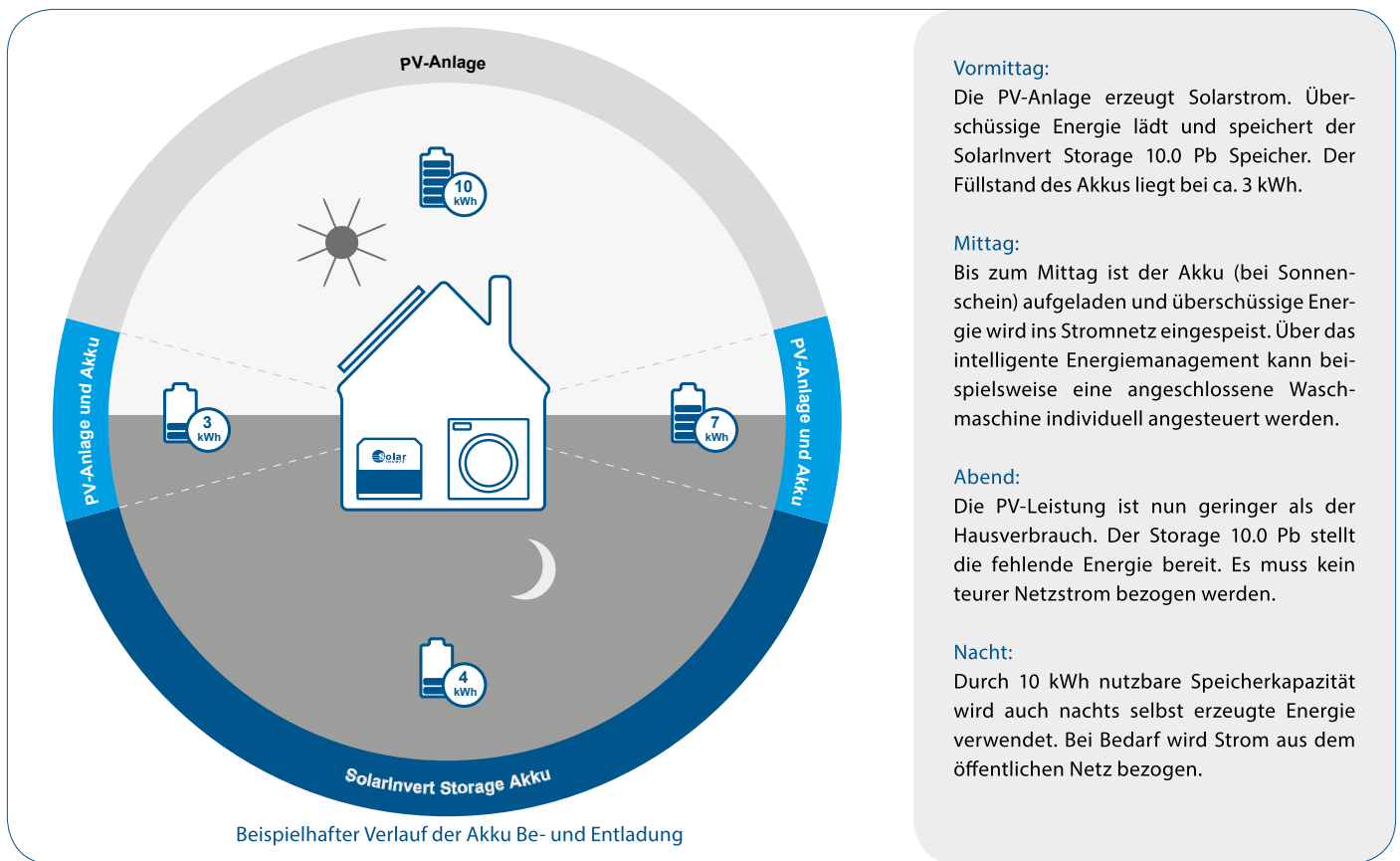
**20 kWh  
Speicher  
Kapazität**



**KfW**  
Fördermöglichkeiten  
unter [www.kfw.de](http://www.kfw.de)

### SOLARINVERT Storage 10.0 Pb Produkt-Highlights

- ⊕ bis zu 80% Autarkie
- ⊕ 10 kWh nutzbare Speicherkapazität
- ⊕ Installation unabhängig von Art der PV-Anlage
- ⊕ 3-Phasen-Kompensation
- ⊕ einfache Installation
- ⊕ förderfähig durch die KfW-Bankengruppe
- ⊕ kostenloser Strom durch Economic Grid
- ⊕ notstromfähig und programmierbare Steckdosen



## Intelligentes Energiemanagement

Herzstück des SolarInvert Storage 10.0 Pb ist die intelligente Ladetechnik mit über 1.600 Systembefehlen. So wird zu jedem Zeitpunkt ein optimales Lademanagement gewährleistet und die dauerhafte und sichere Funktion garantiert.

Durch den Lade-Boost wird die Beladungsgeschwindigkeit erhöht, so dass auch bei wolkigem Wetter kurzzeitige Stromspitzen schnell im SolarInvert Storage 10.0 Pb geladen werden können.

Das AC-geführte Speichersystem mit 3-Phasenkompensation ist mit jeder PV-Anlage, BHKW und kleinen Windrädern kombinierbar. Durch zwei programmierbare Steckdosen kann der Eigenverbrauch zusätzlich erhöht werden. Über die praktische Notstrom-Steckdose steht mit dem SolarInvert Storage 10.0 Pb Strom auch bei Netzausfall zur Verfügung. Mit dem umfassenden, kostenlosen Monitoring lassen sich Status, Verbrauch und vieles mehr bequem vom PC, Laptop oder Smartphone aus ablesen.

## Vorteile des SolarInvert Storage 10.0 Pb

- + bis zu 80% Autarkie durch 10 kWh nutzbare Speicherkapazität
- + Installation unabhängig von Art und Größe der PV-Anlage, des BHKW oder Windkraftwerks
- + Daten über Monitoring und Display ablesbar
- + kompatibel mit jedem PV-Wechselrichter
- + serienmäßige Zentralentlüftung  
– komplett entgasungsfreier Aufstellort
- + 3-Phasenkompensation
- + Gesamtwirkungsgrad von bis zu 82%
- + notstromfähig über rote Steckdose
- + programmierbare Steckdosen für höheren Eigenverbrauch
- + 10 Jahre Herstellergarantie\*
- + kostenloser Strom durch Economic Grid
- + Akkutausch und -recycling zum Festpreis möglich
- + förderfähig durch KfW und Sächsische Aufbaubank

## Technische Daten

### Maße und Gewicht

Maße (B/H/T)	744 mm/850 mm/625 mm
Gewicht	ca. 569 kg

### Energie- und Lademanagement

Standard-Funktionsmodus	vollautomatisch
Dauer Be-/Entladung	2500 W
Effektiver Ladestrom	0 – 50 A
Eigenverbrauch	max. 30 W
Eingangsspannung Netz	3 x Sinus 230/400 V <sub>AC</sub> (+/-2%)
Eingangsspannung Batterie	36 – 56 V <sub>DC</sub>
Ausgangsspannung	3 x Sinus 230/400 V <sub>AC</sub> (+/-2%)
Ausgangsfrequenz	50 Hz/47,5 – 51,5 Hz +/-0,05%
Cosinus Phi	0,9 – 1
Zuschaltwert	70 W
Abschaltwert	30 W
EnFluRi-Sensor	max. 63 A pro Phase (ein EnFluRi 65 A ist im Lieferumfang enthalten)

### Leistungserhaltungsfunktionen

Übertemperaturschutz	automatische Leistungsregulierung
Tiefenentladeschutz	max. 50% entladbar (DoD-Regulierung)
Batterieschutz	automatische Vollladung aus dem Netz bei zu geringem Ladestrom aus PV/BHKW/Windkraft
Automatische Akkusäuberung	alle 3-6 Wochen (je nach Ladezustand)
Ladetechnik	Smart Charging, ABS (Active Battery System)

### Netzkonformität

Tauglich für Netzart	TN, TN-C-S, TN-S, TT- Netze
Phasenzahl	3-phasige Messung, 1-phasige Leistungsabgabe, 3-Phasenkompensation (bei saldierendem Zähler)
Schnittstellen	Ethernet und RS485

### Normen

Konformität (EMV)	EN 61000-6-1, EN 61000-6-3:2006, EN 61000-3-2:2006, EN 55014, EN 50272-2
Konformität (Safety Akku)	EN 50178:1997, EN 62040-1:2008
Schutzart	IP 20
Niederspannungsrichtlinie	VDE-AR-N 4105
Speicherrichtlinie	VDE-AR-E-2510-2

### Umgebungsbedingungen

Umgebungstemperatur	+1 bis +30°C
Relative Luftfeuchtigkeit	95% (nicht kondensierend)
Zentralentlüftung	wenn montiert und druckgeprüft, wird jede Abluft nach außen geleitet
Mindestabstände (Elektronik & Akku)	30 cm seitlich zu anderen Geräten; Akku: 10 cm zur Rückwand
Lagerbedingungen (Elektronik)	keine besonderen Lagerbedingungen

### Garantien & Wartung

Produktgarantie (Elektronik & Akku)	10 Jahre Herstellergarantie*
Wartung (Speicher)	1x jährlich dest. Wasser nachfüllen (siehe Wartungsprotokoll und Garantiebedingungen)
Fernwartung (Elektronik)	Software-Updates automatisch oder auf Anfrage
Monitoring	kostenlos; per PC, Laptop oder Smartphone; Internetverbindungen min. 56 kbit/s

## Storage 10.0 Pb Zusatzoptionen

### Economic Grid

Überschüssiger Strom kann kostenlos und dynamisch im Storage 10.0 Pb gespeichert werden.

Infos unter: [www.senec-iec.com](http://www.senec-iec.com)

### Finanzierung

Eine zinsgünstige und unkomplizierte Finanzierung (auch mit KfW-Speicherförderung) ab 5.000 € Kreditsumme bieten wir über die SWK Bank an.

### Online Monitoring

Auf [www.mein-senec.de](http://www.mein-senec.de) jetzt auch von unterwegs, weltweit den Storage 10.0 Pb im Blick haben - und das kostenlos.

### KfW-Speicherförderung

Jetzt KfW-Speicherförderung mit bis zu 3.600 € sichern.

### Schulungen

Neben Zertifikaten zur Vorlage bei der KfW-Bank bieten wir mit unseren Produkt- und Vertriebschulungen einen echten Informationsvorsprung für alle Speicher-Interessenten.

### Noch mehr Services

Ertragsrechner und Dokumente zum Download finden Sie unter: [www.senec-ies.com](http://www.senec-ies.com)



## Akku-Technologie

Der Storage 10.0 Pb Blei-Flüssig-Akkumulator ist ein wartungsarmer Industriee Akku mit spezieller, antimonarmer Legierung, die auf den Smart-Charging Ladetyp abgestimmt ist. Hierdurch wird ein Wirkungsgrad von über 90% im mittleren Lastbereich erzielt.

Durch das spezielle Hightech-Ladeverfahren hält der Akku des Storage 10.0 Pb bis zu 3.200 Zyklen (entspricht bis zu 15 Jahren Akku-Lebensdauer). Über das Kostenschutzzertifikat können Akku (999,- Euro) und Batteriewechselrichter (299,- Euro) zum Festpreis getauscht werden.



### Spezifikationen Akku

Integrierter Akkutrog	20 Jahre säurebeständig inkl. Flüssigkeitsaustrittssensor
Normalspannung der Batterie	48 V <sub>DC</sub>
Technologie	Bleioxid-Flüssig-Akku
Zelltyp/Design	Industrie PzS Zelle / long life cell
Säuredichte	1,28 kg/l
Lagertemperatur-Bedingungen	bis 3 Monate: bei + 40 °C bis 6 Monate: bei + 20 °C bis 9 Monate: bei + 15 °C
Lagertemperatur-Bedingungen/ Gefrierpunkt	bei 50% DoD: bis - 20 °C bei 0% DoD: bis - 40 °C

### Leistungsdaten Akku

Lebensdauer Stand-by	20 Jahre
Wirkungsgrad	92% (bei 500 W Be- und Entladen)
Kapazitäten (für C5, C12, C24)	310 Ah; 365 Ah; 395 Ah
Speicherkapazitäten bei C12 (brutto)	bei 25°C = 20 kWh    bei 20°C = 19 kWh bei 15°C = 18 kWh    bei 10°C = 16 kWh
Zyklenzahl/Entladungstiefe	3200 Zyklen bei 50% DoD 4500 Zyklen bei 30% DoD 6000 Zyklen bei 10% DoD
Ladezeit/Selbstentladung	4 Std. bis 90%/2% monatlich

## Abmessungen Storage 10.0 Pb



Die Deutsche Energieversorgung GmbH ist Mitglied im:



Hersteller:  
**Deutsche Energieversorgung GmbH**  
 Am Schenkberg 12  
 D-04349 Leipzig  
 T + 49 (0) 34 298/14 19 0  
 F + 49 (0) 34 298/14 19 19  
 E info@senec-ies.com  
 I www.senec-ies.com

Vertrieb:  
**Mitzner Energie**  
 ELEKTRO- & MONTAGE-  
 MEISTERBETRIEB  
 Seedorferweg 4  
 78727 Oberndorf a.N.  
 T +49 (0) 7423/84 96 015  
 E info@mitzner-energie.de  
 I www.mitzner-energie.de

